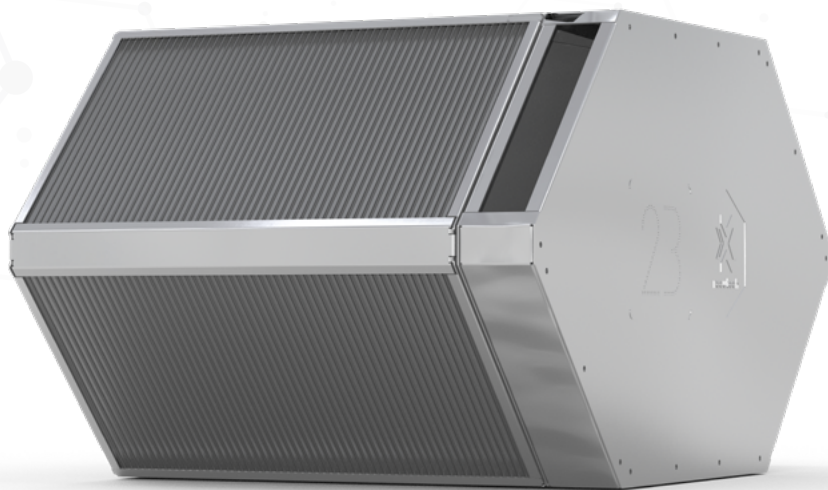


BYPASS



BYPASS je vhodný pro situace, kdy by mohlo být zpětné získávání tepla na škodu, například během letních měsíců, kdy si nechceme interiér více ohřívat. Zároveň jeho použití v zimě v záporných teplotách **zamezí namrzání výměníku**, které by ho jinak snadno mohlo poškodit.

- ✓ K dodání již připevněný k výměníku nebo samostatně
- ✓ Vhodný ke všem typům výměníků
- ✓ Dvě možné varianty šíře lemu umožňují snadnou montáž uzavírací klapky