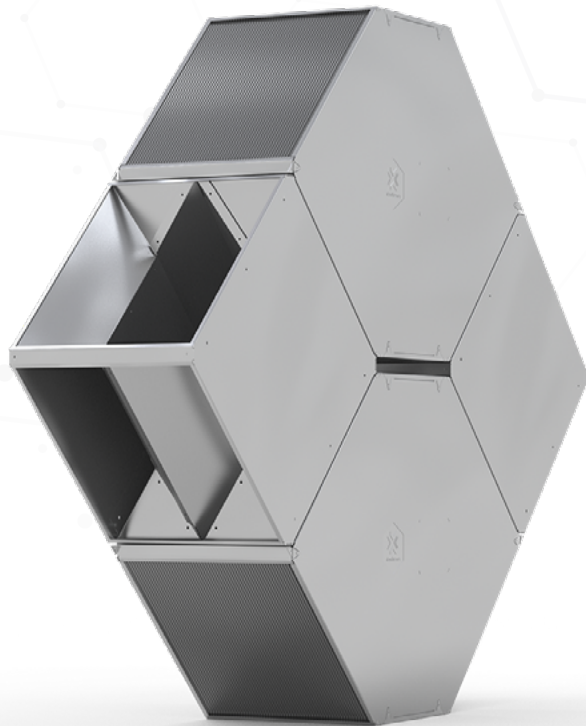


VenturE-RV - COMBI



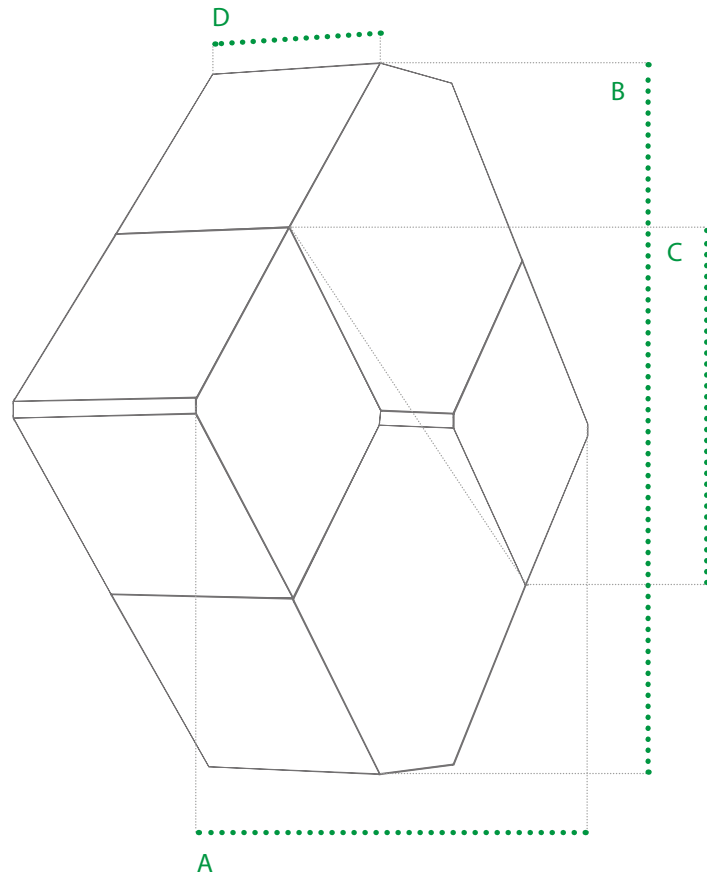
Der Recutech **VenturE-RV ist jetzt auch als COMBI-Lösung** erhältlich. Das größte COMBI-Modul, der RFC+95-1000-31, besteht aus zwei Tauschern verbunden mit Luftverteilern und **kann Luftströme von bis zu 10.000 m³/h** verarbeiten.

Damit wird der Anwendungsbereich der Recutech-Enthalpietauscher erheblich erweitert, und bietet eine Lösung für die meisten kompakten und kundenspezifischen Lüftungsgeräte auf dem Markt.

- ✓ Höchste thermische Effizienz dank der großen Oberfläche der Platten
- ✓ Feuchteübertragung ohne Verunreinigung der Außenluft
- ✓ Hohe Beständigkeit gegen unausgeglichene Druck
- ✓ Begrenzte Kondensation und Gefrieren
- ✓ Einsparungen bei (Ent-)Befeuchtung / Heizung / Kühlung
- ✓ Raumluft mit stabiler relativer Feuchte



VenturE-RV - COMBI



| Art | Abmessung [mm] | | | |
|--------|----------------|-------|-------|-------------|
| | A | B | C | D |
| RFC+39 | 1 036 | 811 | 751 | 200 - 1 000 |
| RFC+53 | 1 314 | 1 089 | 948 | 200 - 1 000 |
| RFC+67 | 1 596 | 1 371 | 1 146 | 200 - 1 000 |
| RFC+81 | 1 878 | 1 652 | 1 346 | 200 - 1 000 |
| RFC+95 | 2 167 | 1 942 | 1 558 | 200 - 1 000 |

RFC+39-351-30-CXS

Schlüssel zur Codierung für RFC+ reichweite