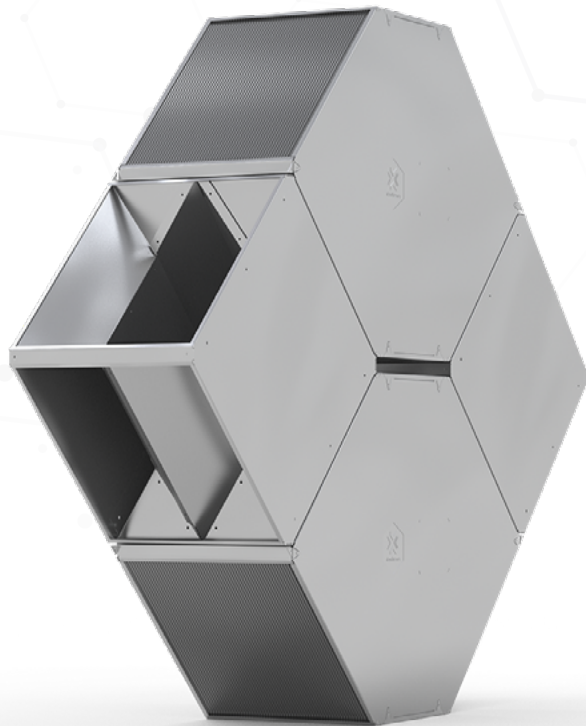


# VenturE-RV - COMBI



La Recutech **VenturE-RV** está ahora disponible como solución **COMBI**.

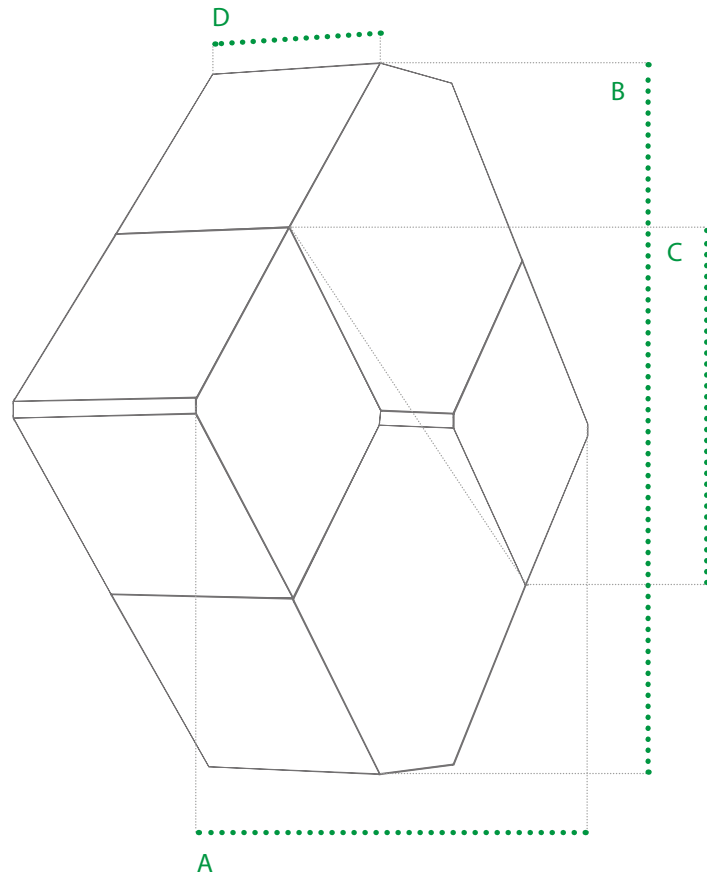
El módulo COMBI más grande, el RFC+95-1000-31, consta de dos intercambiadores conectados con desviadores de aire y **puede manejar caudales de aire de hasta 10.000 m<sup>3</sup>/h.**

Esto amplía significativamente la gama de aplicaciones de los intercambiadores entálpicos Recutech, proporcionando una solución para la mayoría de las unidades de tratamiento de aire compactas y personalizadas del mercado.

- ✓ Máxima eficiencia térmica gracias a la gran superficie de las placas
- ✓ Transferencia de humedad sin contaminación del aire fresco
- ✓ Alta resistencia a la presión desequilibrada
- ✓ Condensación y congelación limitadas
- ✓ Ahorro en (des)humidificación / calefacción / refrigeración
- ✓ Aire ambiente con humedad relativa estable



# VenturE-RV - COMBI



Modelo	Dimensión [mm]			
	A	B	C	D
RFC+39	1 036	811	751	200 - 1 000
RFC+53	1 314	1 089	948	200 - 1 000
RFC+67	1 596	1 371	1 146	200 - 1 000
RFC+81	1 878	1 652	1 346	200 - 1 000
RFC+95	2 167	1 942	1 558	200 - 1 000

RFC+39-351-30-CXS

Clave de codificación (caso modelo)