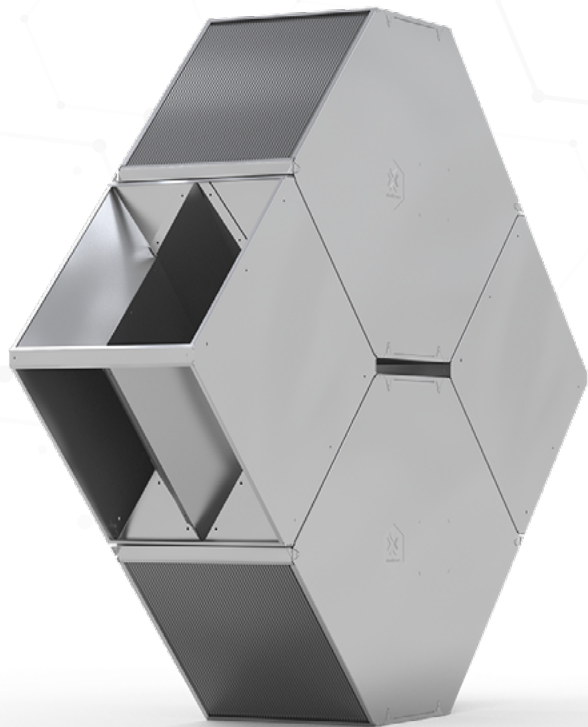


VenturE-RV - COMBI



Recutech VenturE-RV теперь доступен в виде решения COMBI.

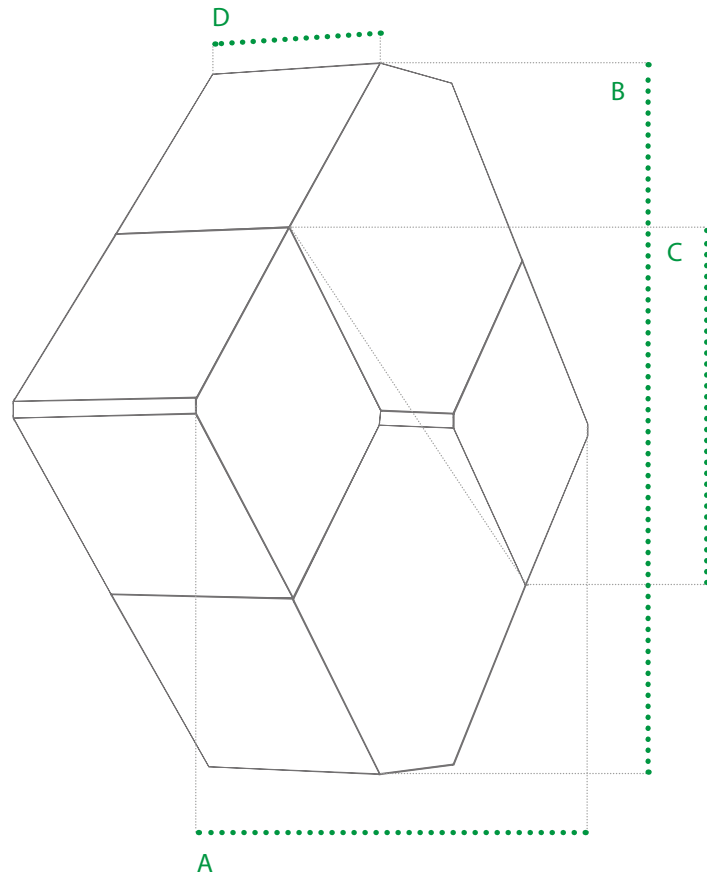
Самый большой модуль COMBI, RFC+95-1000-31, состоит из двух теплообменников, соединенных воздухораспределителями, и может работать с расходом воздуха до 10 000 м³/ч.

Это значительно расширяет спектр применения энтальпийных теплообменников Recutech, обеспечивая решение для самых компактных и индивидуальных вентиляционных установок на рынке.

- ✓ Высочайшая тепловая эффективность благодаря большой площади поверхности пластин
- ✓ Передача влажности без загрязнения свежего воздуха
- ✓ Высокая устойчивость к несбалансированному давлению
- ✓ Ограниченная конденсация и замерзание
- ✓ Экономия на (де)увлажнении / нагреве / охлаждении
- ✓ Воздух в помещении со стабильной относительной влажностью



VenturE-RV - COMBI



Тип	Размер [мм]			
	A	B	C	D
RFC+39	1 036	811	751	200 - 1 000
RFC+53	1 314	1 089	948	200 - 1 000
RFC+67	1 596	1 371	1 146	200 - 1 000
RFC+81	1 878	1 652	1 346	200 - 1 000
RFC+95	2 167	1 942	1 558	200 - 1 000

RFC+39-351-30-CXS